



## Medida Passe **13-18**

**13 < 18**

**Passé gratuito  
para alunos  
entre os 13 e os 18  
anos, residentes  
em Vila Nova de  
Gaia**

**1**

PASSO

### Serviços Administrativos da Escola Sede do Agrupa- mento

Obter declarações:

- Declaração de Matrícula;
- Declaração do Encarregado de Educação.

**2**

PASSO

### Loja Andante

Adquirir cartão andante ou renovar perfil

- Entrega da declaração de matrícula;
- Apresentação de documento de identificação.

**3**

PASSO

### Plataforma Online

Preencher formulário e anexar documentos

- Declaração do Encarregado de Educação;
- Certidão de Domicílio Fiscal ou Atestado de Residência.

**4**

PASSO

### Aguardar e-mail de deferimento da candidatura

**5**

PASSO

### Após receção do e-mail de autorização de carrega- mento, efetuar o 1º carregamento na Loja Andante

**6**

PASSO

### MENSALMENTE, carregar o passe, após receção do email de autorização de carregamento.

- Máquinas de venda automática;
- Bilheteira CP com venda andante;
- Lojas andante.

PLATAFORMA PASSE 13-18



Mais informações em  
[www.cm-gaia.pt](http://www.cm-gaia.pt) ou  
[passse13-18@cm-gaia.pt](mailto:passse13-18@cm-gaia.pt)

<https://passse13-18.cm-gaia.pt/cmcpasse13-18/inscricao>



Os alunos que frequentam cursos profissionais ou cursos com planos próprios, que não estejam abrangidos pelo subsídio de transporte, poderão usufruir da medida Passe 13-18. Deverá informar-se junto do estabelecimento de ensino.

O Passe 13-18 destina-se a estudantes beneficiários do "Passe andante 4\_18" ou "Passe andante 4-18 (A)", nas modalidades municipal ou metropolitano, com residência em Vila Nova de Gaia e idades compreendidas entre os 13 e os 18 anos, inclusive.

A Câmara assume a comparticipação do valor total que caberia ao utente, com estas assinaturas.

DECLARAÇÕES NECESSÁRIAS	DECLARAÇÃO DE MATRÍCULA	DECLARAÇÃO DO ENCARREGADO DE EDUCAÇÃO	CERTIDÃO DE DOMICÍLIO FISCAL DO ALUNO
ONDE OBTER	Serviços Administrativos da Escola Sede de Agrupamento	portal da Autoridade Tributária ou Junta de Freguesia	
ONDE ENTREGAR	Loja Andante	Plataforma Online	

### PRIMEIRO CARREGAMENTO



Loja Andante



Após receção de email, por parte do Município

## CARREGAMENTOS SEGUINTES



Todos os meses



Após receção de email,  
por parte do Município



Nas máquinas de venda  
automática, da seguinte  
forma:

**1**  
PASSO

Colocar o cartão na máquina e  
selecionar a opção  
**"Renovar Assinatura Mês corrente"**

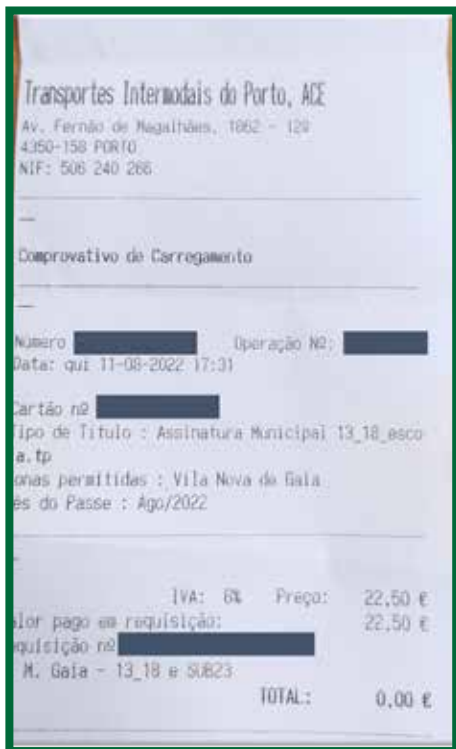




# 2

PASSO

Selecionar a opção  
"Pag. Requisição"



# 3

PASSO

Apesar de aparecer o valor do passe, o total do talão é 0,00€, uma vez que não tem de pagar qualquer montante.



Pode ainda efetuar o carregamento nas bilheteiras CP com venda Andante ou nas lojas Andante.

Mais informações em [www.cm-gaia.pt](http://www.cm-gaia.pt) ou [passe13-18@cm-gaia.pt](mailto:passe13-18@cm-gaia.pt)